

# Благоустройство стадиона в с. Подгорное Чаинского района



год разработки: 2022  
год реализации: 2023

# Ситуационная схема



Территория проектирования располагается в селе Подгорном Чаинского района Томской области по адресу ул. Школьная 12 на территории Подгорнской средней школы.

**Категория земель:** земли населенных пунктов

**Разрешенное использование:** для эксплуатации объектов образовательного назначения

**Площадь территории:** 1,1 га

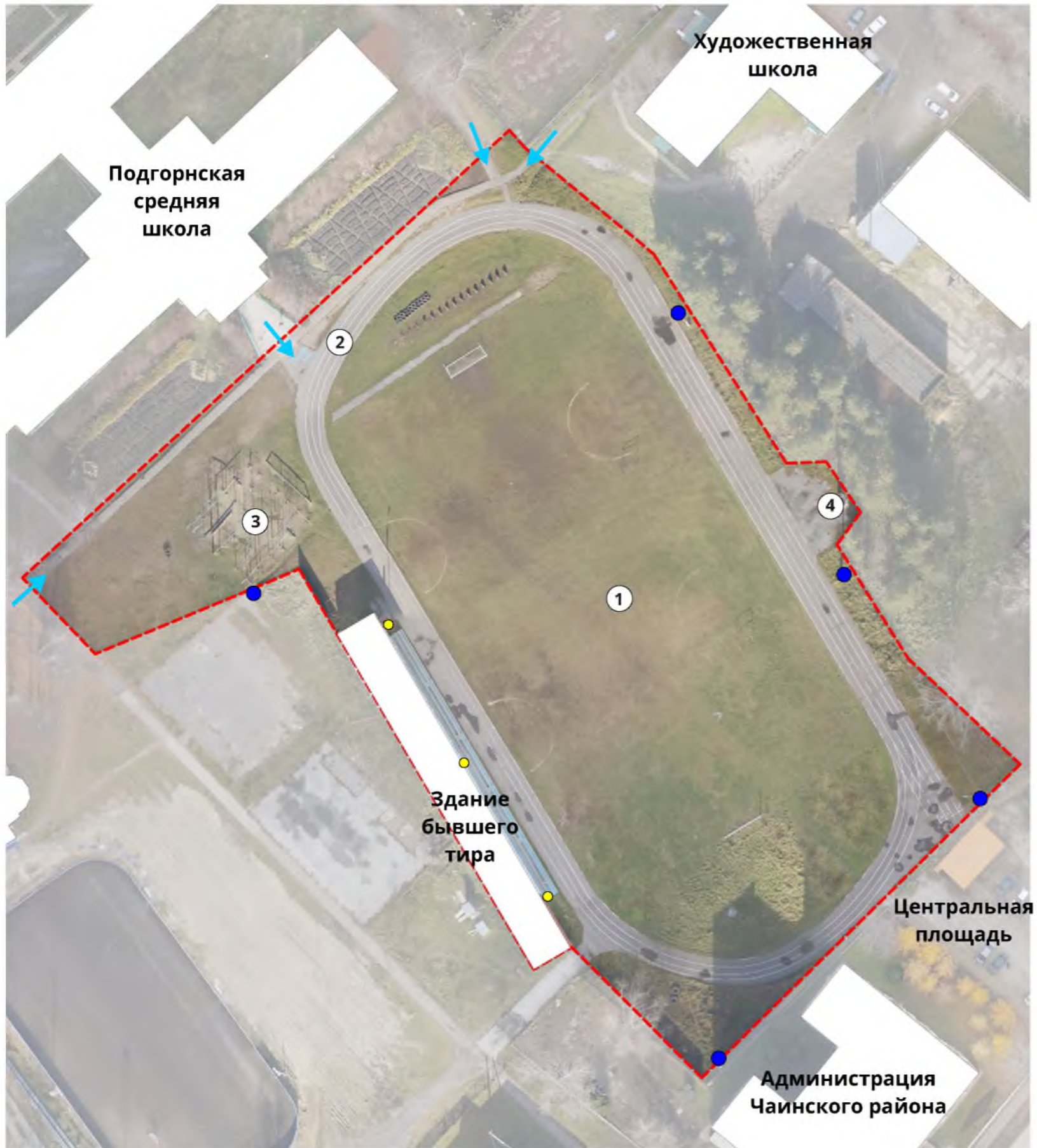


Заказчик — администрация Чаинского района Томской области.  
Дизайн-проект выполнил Центр развития городской среды Томской области в 2022 году.

# Фотофиксация



# Опорный план



- ① Футбольное поле
- ② Беговая дорожка
- ③ Существующее спортивное оборудование
- ④ Олимпийский факел
- Опоры ЛЭП
- Опоры освещения
- ➔ Входы на территорию

# Функциональное зонирование



① Легкоатлетический стадион

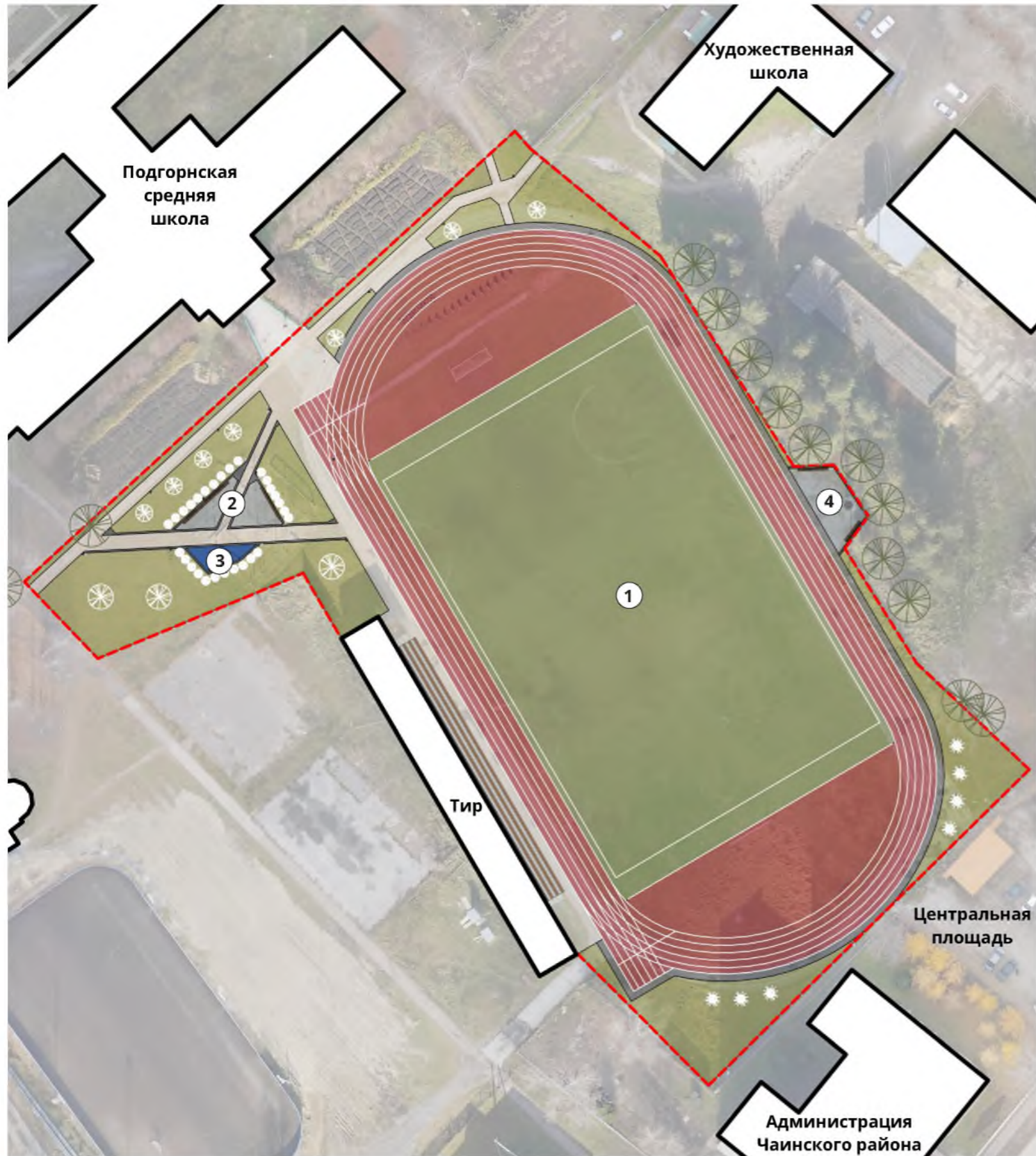
② Зона отдыха

Площадка рядом со стадионом позволяет разместить небольшую зону отдыха для молодежи со скамьями и навесами.

③ Тир

При реконструкции существующего здания тира можно обустроить складские помещения для спортивного инвентаря, раздевалки для спортсменов и другие помещения общественного назначения.

# Генеральный план



① Легкоатлетический стадион

**Легкоатлетический стадион включает в себя:**

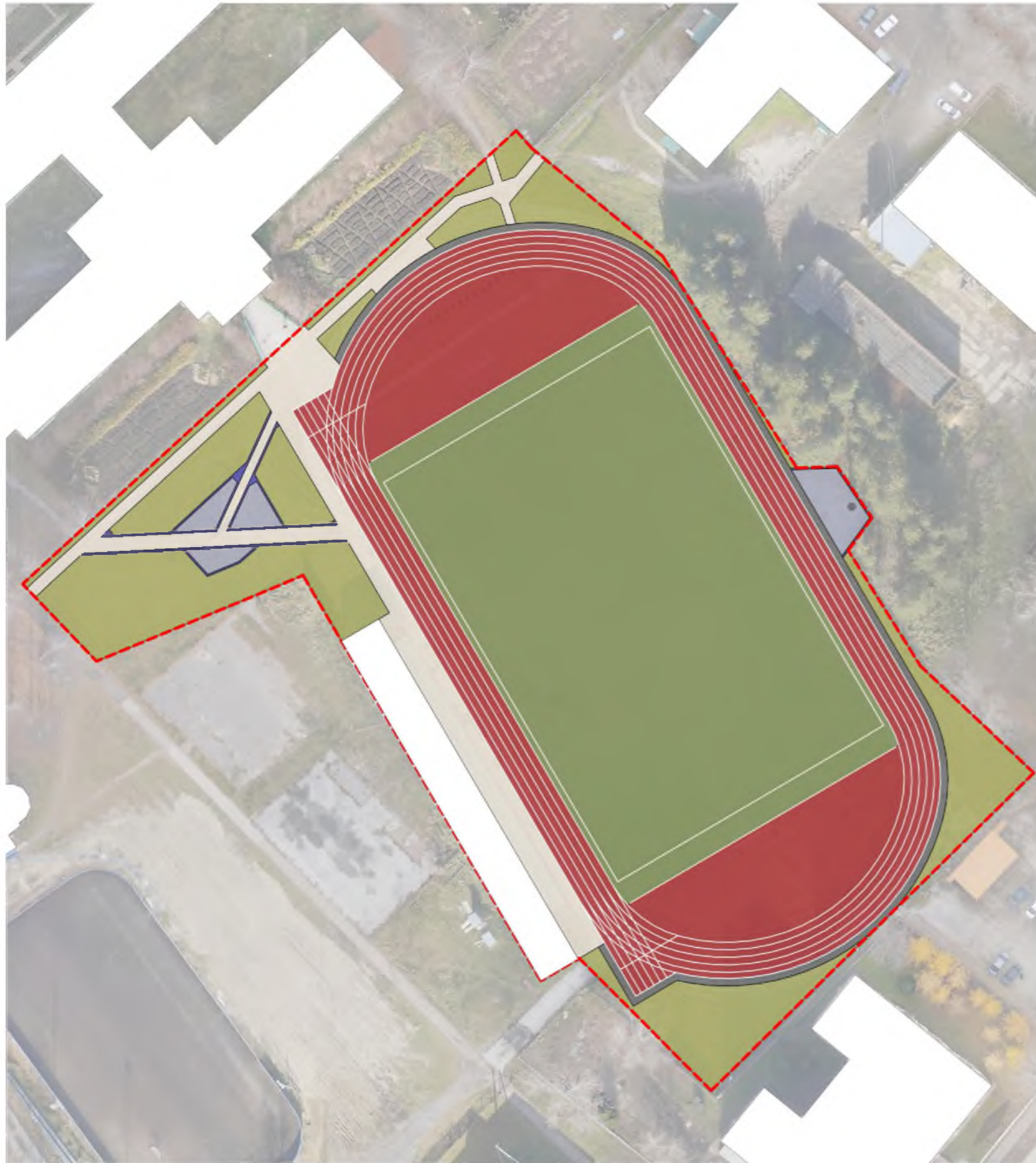
1. Футбольное поле для игр по упрощенным правилам 50x75 м
2. Сектор для толкания ядра
3. Сектор для одинарных прыжков в длину
4. Прямая беговая дорожка на дистанцию 100м, 5 дорожек
5. Круговая беговая дорожка, один круг 300м, 5 дорожек

② Зона отдыха

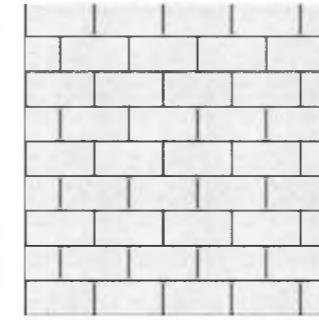
③ Навес

④ Олимпийский факел

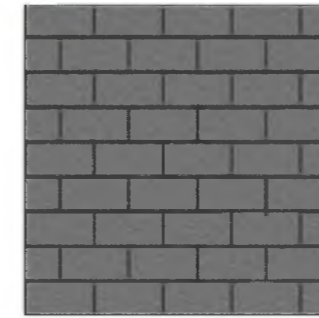
# План покрытий



Плитка Тип 1  
100x200 стандарт, цвет белый



Плитка Тип 2  
100x200 стандарт, цвет серый



Плитка Тип 3 (окантовки)  
100x200 стандарт, цвет черный



Асфальтовое покрытие

Бесшовное резиновое покрытие

Спортивный газон

Посевной газон

# План озеленения



Озеленение по проекту представлено растениями, способными выдерживать условия повышенной влажности. В зоне тихого отдыха вдоль дорожек предусмотрены посадки живой изгороди и многолетников, способных задерживать ливневые стоки и фильтровать их.

## Условные обозначения:

- рябина обыкновенная
- ива белая ф.сербристая
- спирея Фрича
- существующие деревья
- рябинник рябинолистный  
неформованная живая изгородь

**дербенник иволистный, яснотка пятнистая, посконник пятнистый, манжетка мягкая, щучка дернистая, лилейник гибридный, ирис сибирский, вербейник клетровидный, осока пальмолистная**

— щучка дернистая, вербейник клетровидный

— волжанка двудомная, осока пальмолистная, вербейник точечный, бузульник Пржевальского

\*Ассортимент и план посадок цветников проработать на этапе ПСД совместно со специалистами центра развития городской среды.

Предусмотреть мульчирование посадок древесной корой слоем 7-10 см.

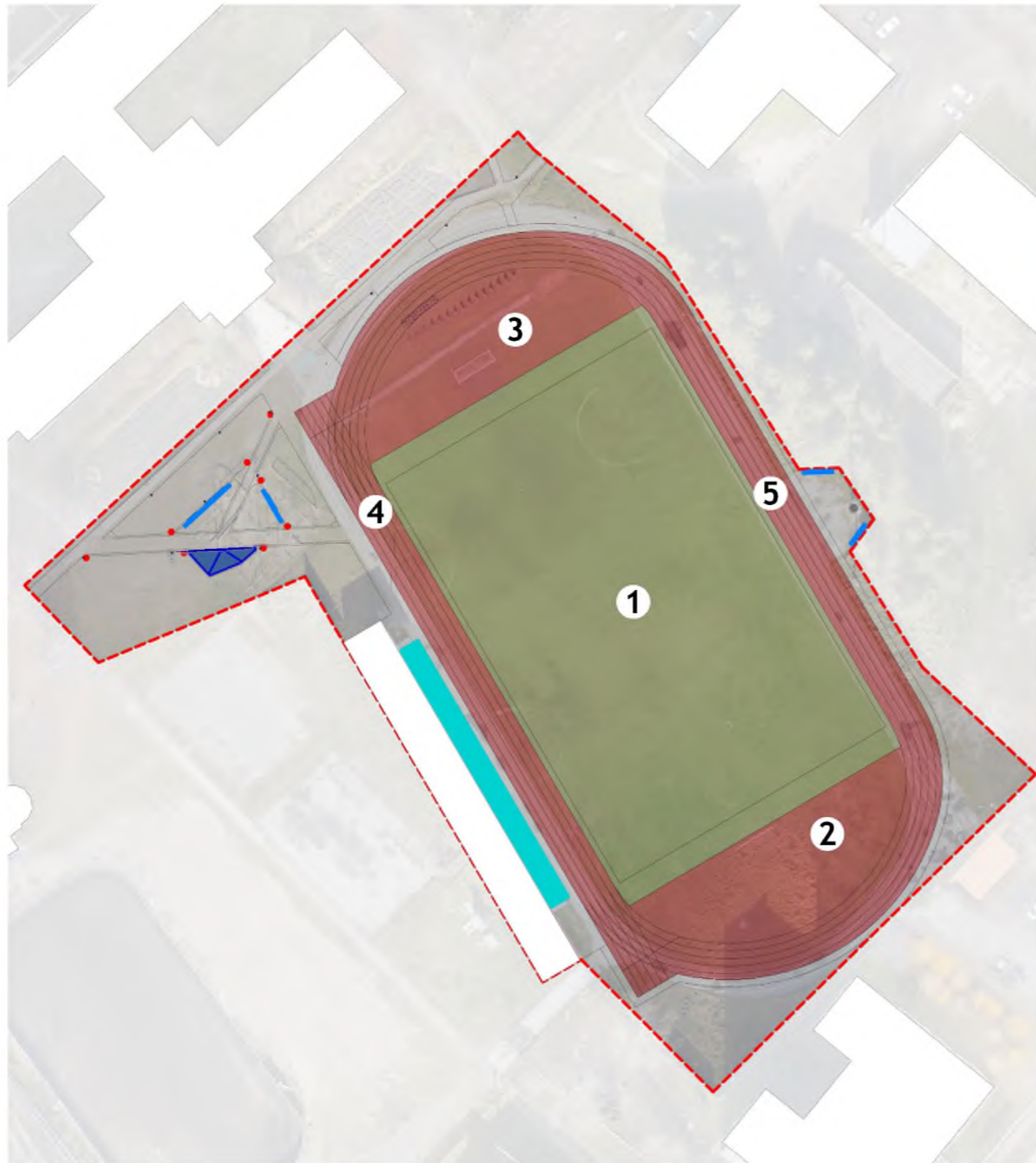
Предусмотреть создание опор для деревьев




Предполагаемый ассортимент посадок вдоль тропинок









 Навес металлический с монолитным поликарбонатом (аналог ул. Усова г. Томск)




 скамья бетонная с деревянными сидениями и спинкой (ТДСК)



 трибуны металлические с деревянными сидениями

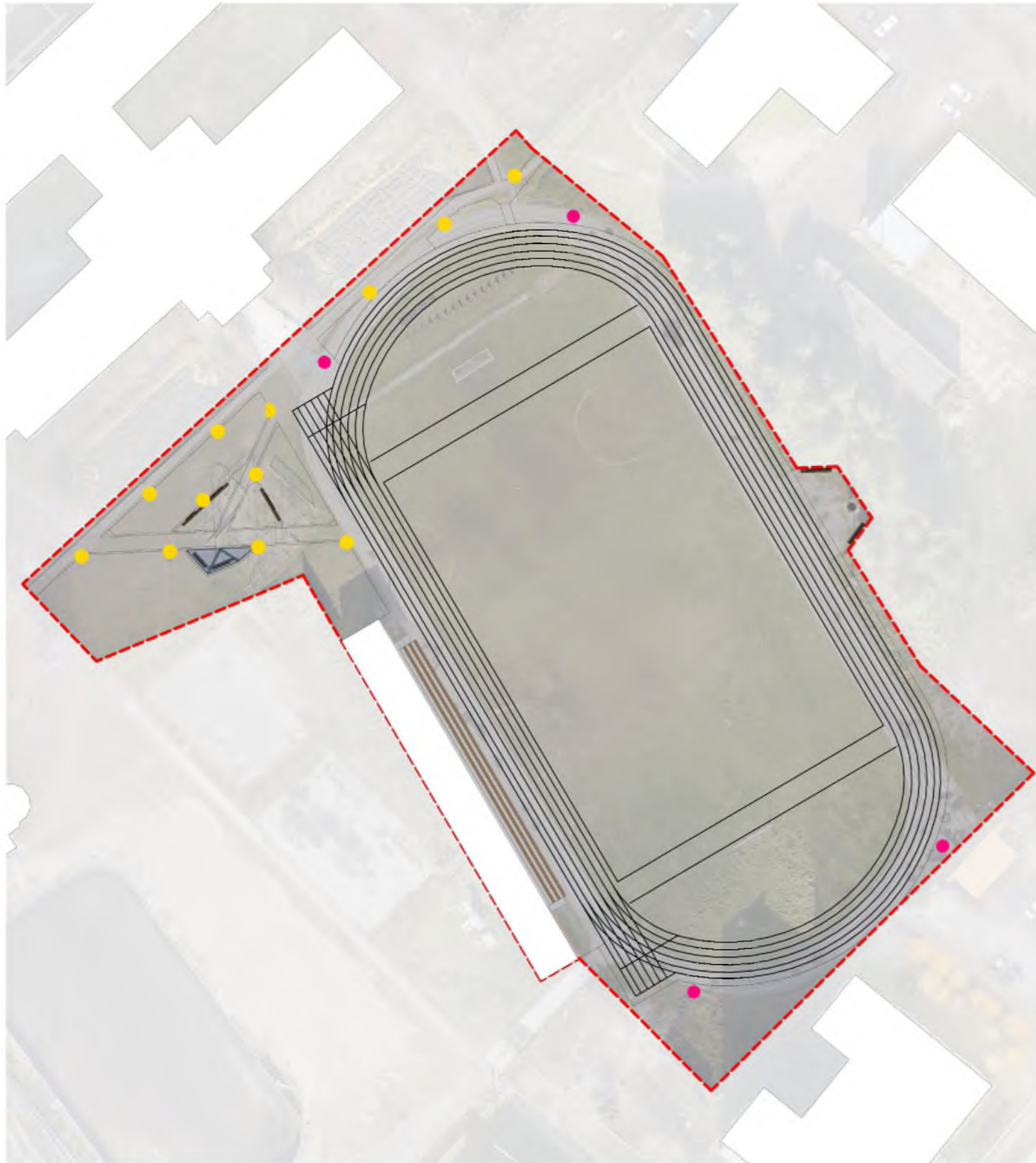


 урна Югор «Темп-2.1»

### Легкоатлетический стадион включает в себя:

1. Футбольное поле для игр по упрощенным правилам 50x75 м
2. Сектор для толкания ядра
3. Сектор для одинарных прыжков в длину
4. Прямая беговая дорожка на дистанцию 100м, 5 дорожек
5. Круговая беговая дорожка, один круг 300м, 5 дорожек

# Схема освещения



- Опора освещения Югор  
Сатурн 01-4.31-1



- Опоры освещения мачтовые





